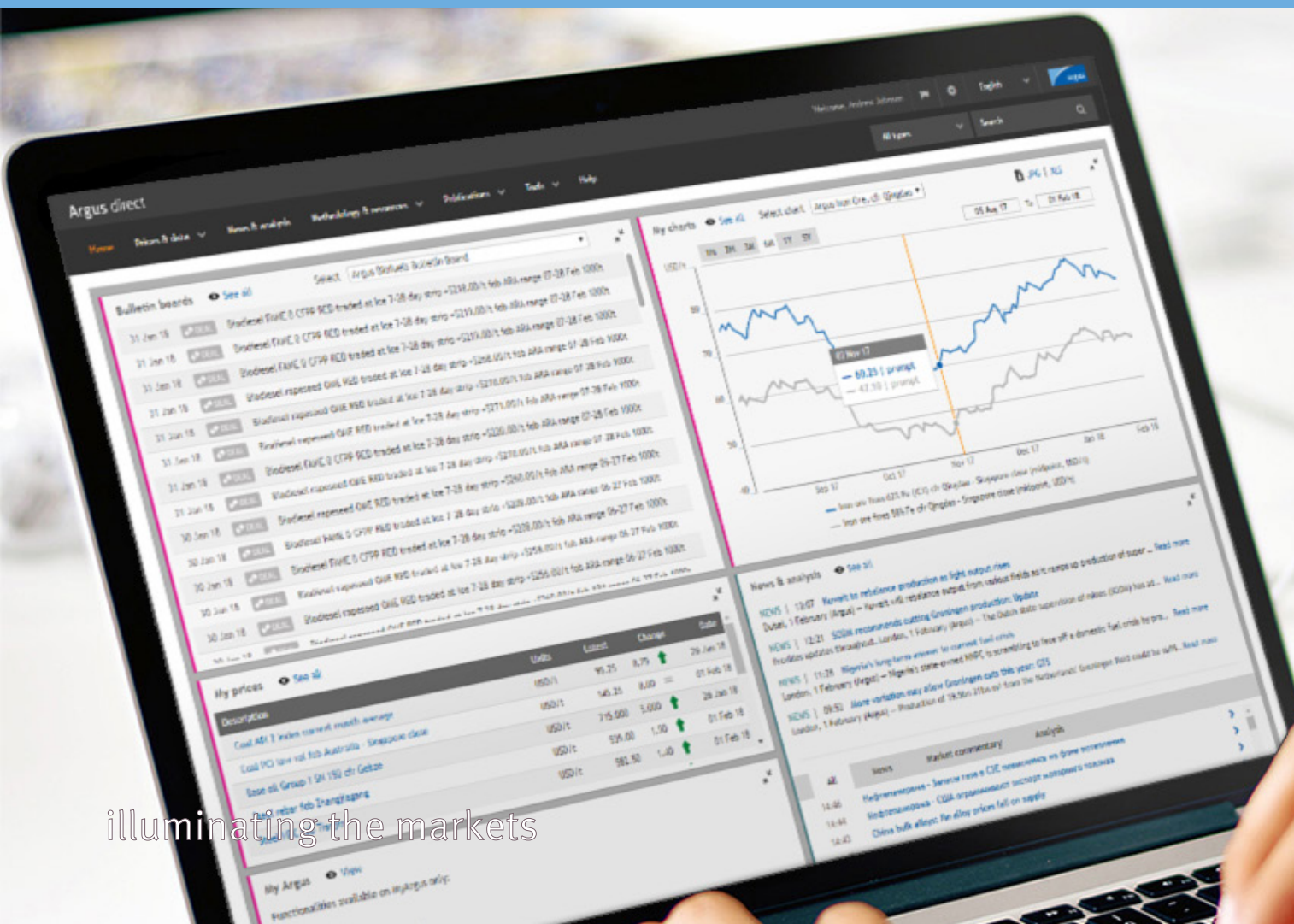


Argus Direct for Spreadsheets руководство пользователя

Подробное описание основных инструментов и настроек поможет Вам лучше ориентироваться в настройке Argus Direct для Excel



illuminating the markets

Оглавление

<i>Установка надстройки Argus Direct for spreadsheets</i>	<i>3</i>
<i>Запуск надстройки Argus Direct for spreadsheets</i>	<i>4</i>
<i>Выбор данных по каталогу</i>	<i>5</i>
<i>Поиск данных по ключевому слову</i>	<i>6</i>
<i>Выбор нескольких котировок</i>	<i>7</i>
<i>Настройка параметров выгрузки</i>	<i>8</i>
<i>Совместимость со стандартными функциями Excel</i>	<i>10</i>
<i>Редактирование выгрузки и сохранение</i>	<i>11</i>

Установка надстройки Argus Direct for spreadsheets

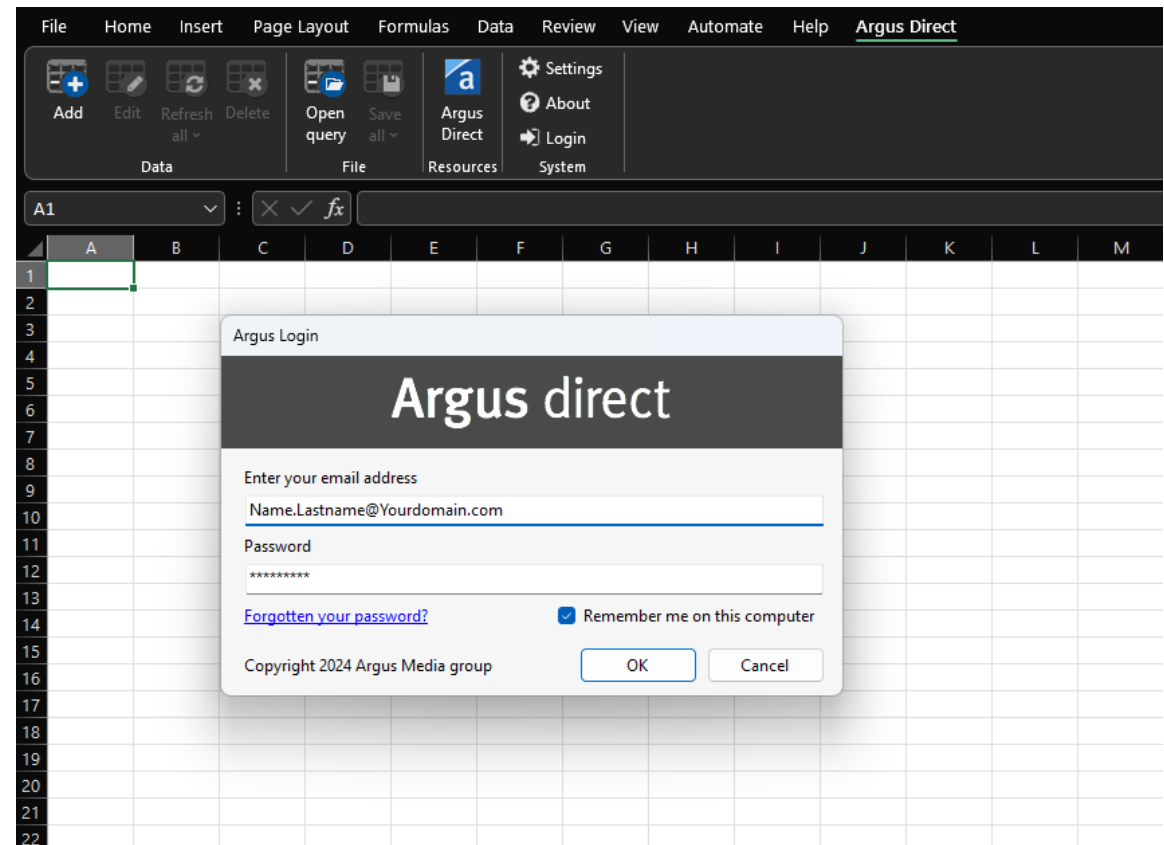
Скачайте установочный файл:

<https://www.argusmedia.com/ru/solutions/how-we-deliver/argus-direct-for-spreadsheets-terms-and-conditions>

В случае возникновения сложностей с установкой, пожалуйста, обратитесь к вашим IT-специалистам.

Также вы можете обратиться за помощью к нам:
support@argusmedia.com

После успешной установки надстройки
1 - перейдите на вкладку Argus Direct в верхней панели Excel
2 - нажмите на кнопку Login
3 - введите свои логин и пароль для Argus Direct

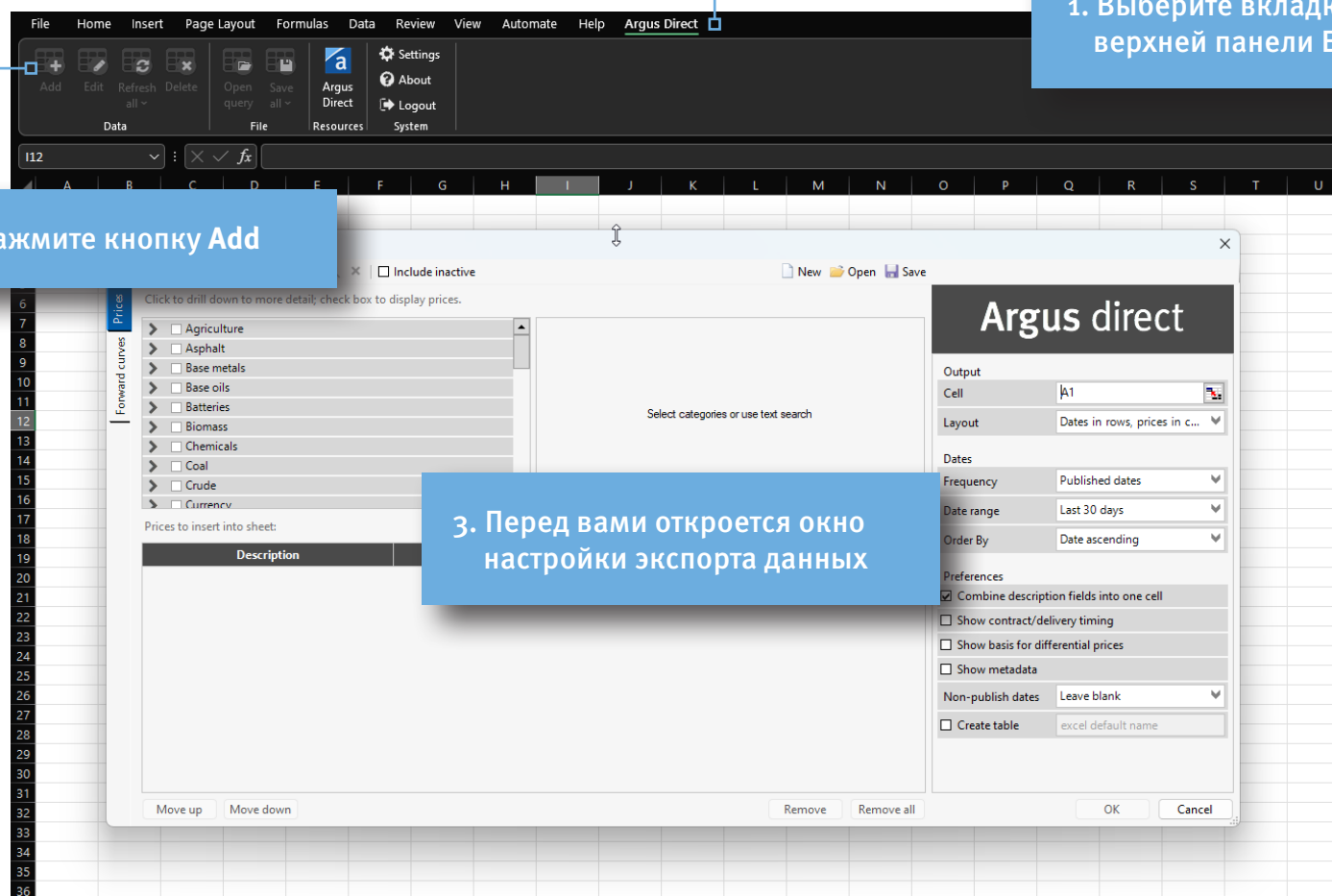


Запуск надстройки Argus Direct for spreadsheets

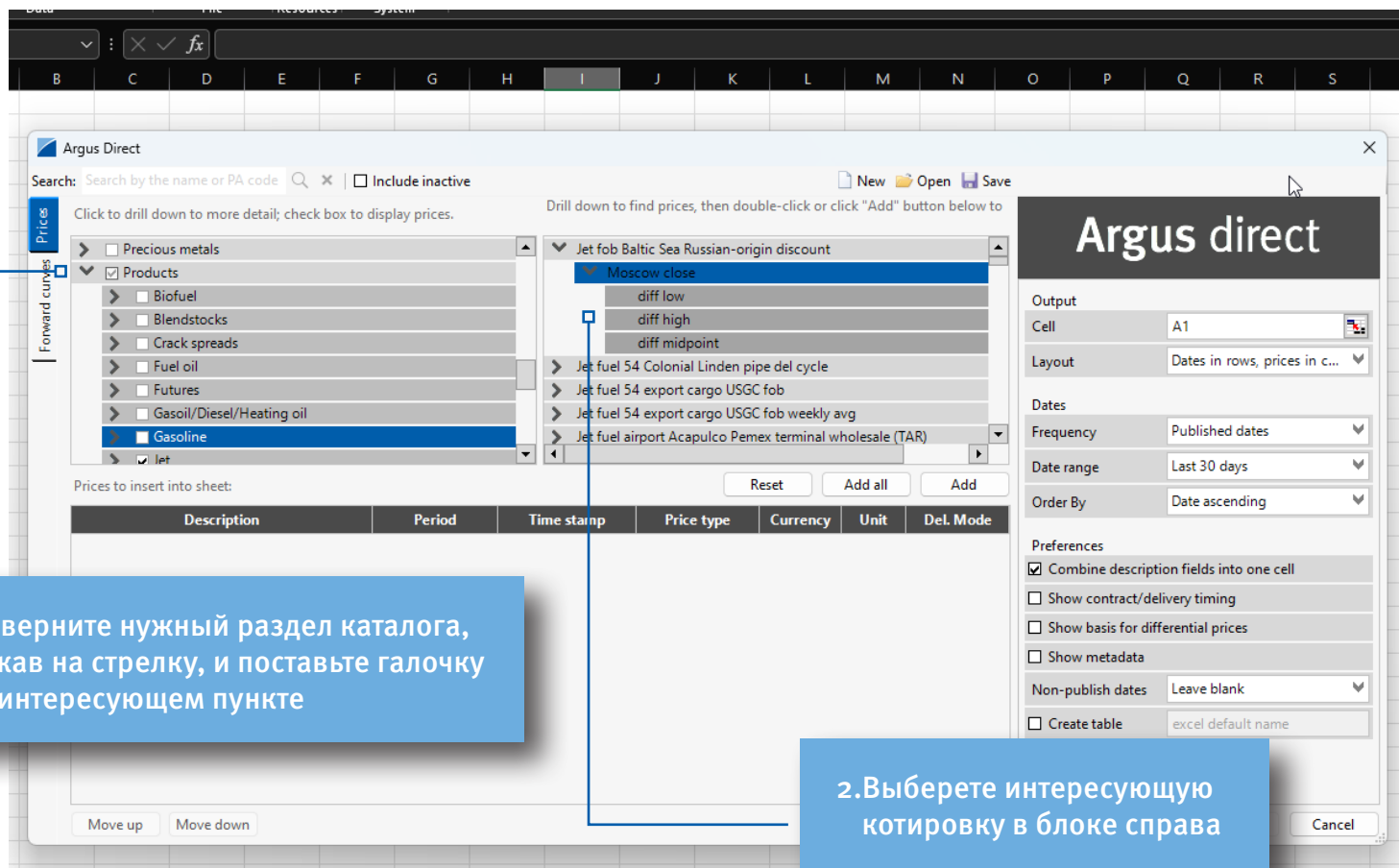
1. Выберите вкладку Argus Direct в верхней панели Excel

2. Нажмите кнопку Add

3. Перед вами откроется окно настройки экспорта данных



Выбор данных по каталогу



1. Разверните нужный раздел каталога, нажав на стрелку, и поставьте галочку на интересующем пункте

2. Выберите интересующую котировку в блоке справа



Поиск данных по ключевому слову

The screenshot shows the Argus Direct application window. At the top, there is a search bar with the text 'Novoross' and a magnifying glass icon. To the right of the search bar are buttons for 'New', 'Open', and 'Save'. Below the search bar, there is a list of search results. A blue callout box is overlaid on the list, containing the text: 'Также вы можете воспользоваться поиском по ключевому слову' (You can also use keyword search). The list of results includes items like 'Ammonium nitrate bulk loading in Novorossiysk', 'Coal handling cost Novorossiysk', and 'Coal NAR 6000 kcal/kg fca Khakassia-Novorossiysk netback'. On the right side of the window, there is a panel titled 'Argus direct' with various settings for output, dates, and preferences. The 'Output' section includes fields for 'Cell' (A1) and 'Layout' (Dates in rows, prices in c...). The 'Dates' section includes fields for 'Frequency' (Published dates), 'Date range' (Last 30 days), and 'Order By' (Date ascending). The 'Preferences' section includes checkboxes for 'Combine description fields into one cell', 'Show contract/delivery timing', 'Show basis for differential prices', and 'Show metadata'. There are also fields for 'Non-publish dates' (Leave blank) and 'Create table' (excel default name). At the bottom of the window, there are buttons for 'Move up', 'Move down', 'Remove', 'Remove all', 'OK', and 'Cancel'.

Argus Direct

Search: ☐ Include inactive

New Open Save

Drill down to find prices, then double-click or click "Add" button below to

Prices to insert into sheet:

Description	Currency	Unit	Del. Mode
Ammonium nitrate bulk loading in Novorossiysk			
Coal handling cost Novorossiysk			
Coal NAR 6000 kcal/kg fca Khakassia-Novorossiysk netback			
Coal NAR 6000 kcal/kg fca Kuzbass-Novorossiysk netback			
Coal NAR 6000 kcal/kg fca Shubarkol-Novorossiysk netback			
Dry bulk fertilizers loading in Novorossiysk			
Dry Grains Novorossiysk to Alexandria 65kt USD/t			
to Qingdao 65kt USD/t			
ist in Novorossiysk USD/t			

Move up Move down Remove Remove all OK Cancel

Argus direct

Output

Cell

Layout

Dates

Frequency

Date range

Order By

Preferences

☒ Combine description fields into one cell

☐ Show contract/delivery timing

☐ Show basis for differential prices

☐ Show metadata

Non-publish dates

☐ Create table



Выбор нескольких котировок

Argus Direct

Search: Search by the name or PA code ☐ Include inactive

Click to drill down to more detail; check box to display prices. Drill down to find prices, then double-click or click "Add" button below to

Forward curves

Prices

Latin America

Mediterranean

Mexico

Mideast Gulf

Northwest Europe

☒ Russia-Caspian

RVP

Switzerland domestic

Ukraine

US Colonial pipeline

Gasoline AI-92 Volodarskaya terminal

Gasoline AI-92/93 Atyrau KZT/t

Gasoline AI-95 Volodarskaya terminal

Gasoline AI-95/96 Astana index

Gasoline fob Baltic Sea Russian-origin discount

Gasoline fob Baltic Sea Russian-origin USD/bl

Gasoline fob Baltic Sea Russian-origin USD/bl Wed snapshot

Gasoline fob Baltic Sea Russian-origin USD/t

Gasoline fob Baltic Sea Russian-origin USD/t Wed snapshot

Prices to insert into sheet

Reset Add all Add

Description	Period	Time stamp	Price type	Currency	Unit	Del. Mode
Gasoline fob Baltic Sea Russian-origin disc...	prompt	Moscow close	diff low	USD	t	fob
Gasoline fob Baltic Sea Russian-origin disc...	prompt	Moscow close	diff high	USD	t	fob
Gasoline fob Baltic Sea Russian-origin disc...	prompt	Moscow close	diff midpoint	USD	t	fob
Gasoline fob Baltic Sea Russian-origin USD...	prompt	London close	value low	USD	bl	fob
Gasoline fob Baltic Sea Russian-origin USD...	prompt	London close	value high	USD	bl	fob
Gasoline fob Baltic Sea Russian-origin USD...	prompt	London close	midpoint	USD	bl	fob
Gasoline fob Baltic Sea Russian-origin USD...	prompt	London close	value low	USD	bl	fob
Gasoline fob Baltic Sea Russian-origin USD...	prompt	London close	value high	USD	bl	fob
Gasoline fob Baltic Sea Russian-origin USD...	prompt	London close	midpoint	USD	bl	fob

Set all units to USD

Move up Move down Remove Remove all OK Cancel

Output

Cell

Layout

Dates

Frequen

Date ran

Order By

Preferen

☒ Comb

☐ Show

☐ Show

☐ Show

Non-pub

☐ Create table excel default name

Вы можете выбрать любое количество котировок из любых категорий, нажав на кнопку Add или Add all

Выбранные котировки будут прописываться в нижней части окна. Обратите внимание, что при выборе котировок могут добавляться несколько строк, это зависит от того, сколько значений существует у котировки (например, минимальное, максимальное и среднее)



Настройка параметров выгрузки

Argus Direct

Search: Search by the name or PA code ☐ Include inactive

New Open Save

Click to drill down to more detail; check box to display prices. Drill down to find prices, then double-click or click "Add" button below to

Forward curves

Prices

Germany tank data

Latin America

Mediterranean

Mexico

Mideast Gulf

Northwest Europe

☒ Russia

Switzerland domestic

Ukraine

US Colonial pipeline

Diesel Krasnodar region dob

Diesel Murmansk dob

Diesel Rostov-on-Don dob

Diesel Russian far east dob RUB/t

Diesel Samara dob

Diesel St Petersburg dob

Diesel Ust-Luga dob

Diesel Volgograd dob

Diesel winter Arkhangelsk dob

Diesel winter Murmansk dob

Prices to insert into sheet:

Description	Period	Time stamp	Price type	Currency	Unit	Del. Mode
Diesel Ust-Luga dob	prompt	Moscow close	midpoint	RUB	t	dob

Reset Add all Add

Set all units to RUB t

Remove Remove all

OK Cancel

Output

Cell

Layout Dates in rows, prices in c...

Dates

Frequency Published dates

Date range Last

Order By Date

Preferences

☒ Combine description field

☐ Show contract/delivery t

☐ Show basis for different

☐ Show metadata

Non-publish dates Leave blank

☐ Create table excel default name

Вы можете выгрузить как все опубликованные котировки, так и средние за месяц, неделю и т. д.

После выбора котировки вы можете дополнительно настроить выгружаемый тип цены, валюту и проч.



Настройка параметров выгрузки

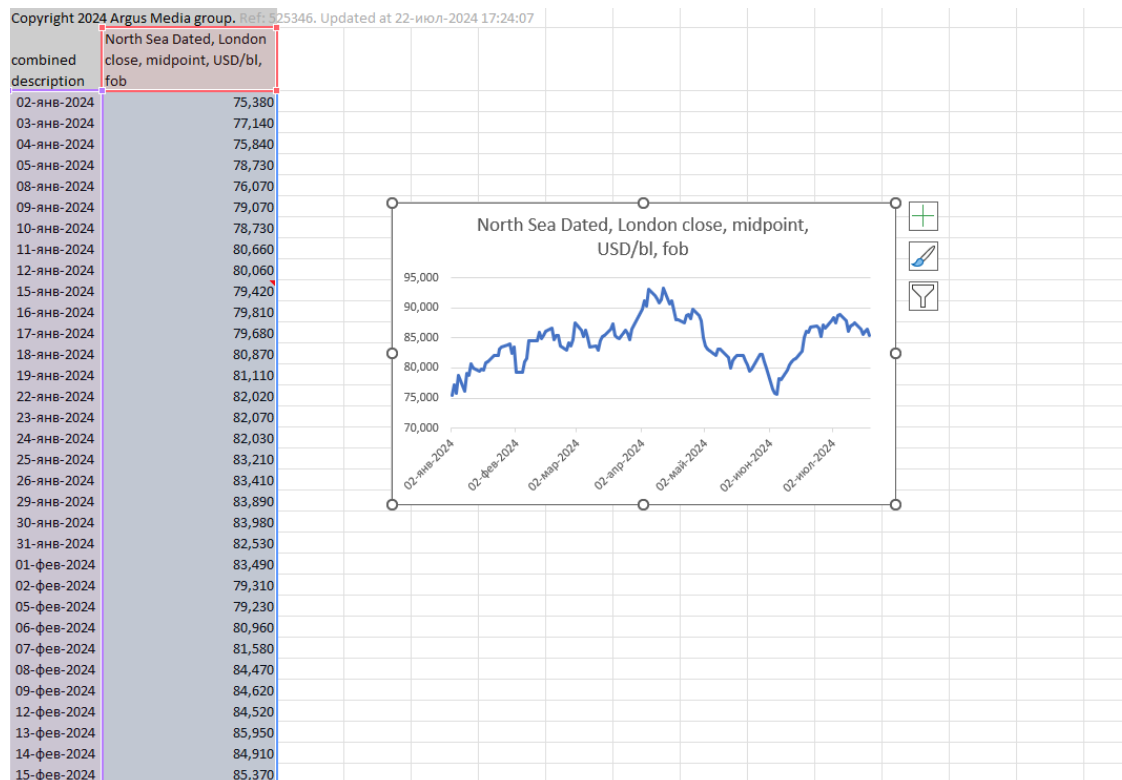
The image displays three sequential screenshots of the 'Argus direct' export settings window, each with a blue callout box explaining a specific feature:

- 1 - сортировку выгружаемых данных** (1 - sorting of exported data): The first screenshot shows the 'Order By' dropdown menu open, with 'Date ascending' selected. A blue box points to this selection.
- 2 - диапазоны выгрузки** (2 - export ranges): The second screenshot shows the 'Date range' dropdown menu open, with 'Latest available' selected. A blue box points to this selection.
- 3 - в диапазоне Specified - любые даты** (3 - in the Specified range - any dates): The third screenshot shows the 'Date range' dropdown menu open, with 'Specified' selected. A blue box points to this selection.

Additional callouts and features shown include:

- A blue box stating: **Также вы можете регулировать:** (You can also regulate:).
- A blue box stating: **Выбранный пункт Always use current date будет автоматически продлевать диапазон выгрузки** (The selected item Always use current date will automatically extend the export range).
- The 'Always use current date' checkbox is shown checked in the third screenshot.

Совместимость со всеми стандартными функциями Excel



Нажмите ОК для завершения выгрузки

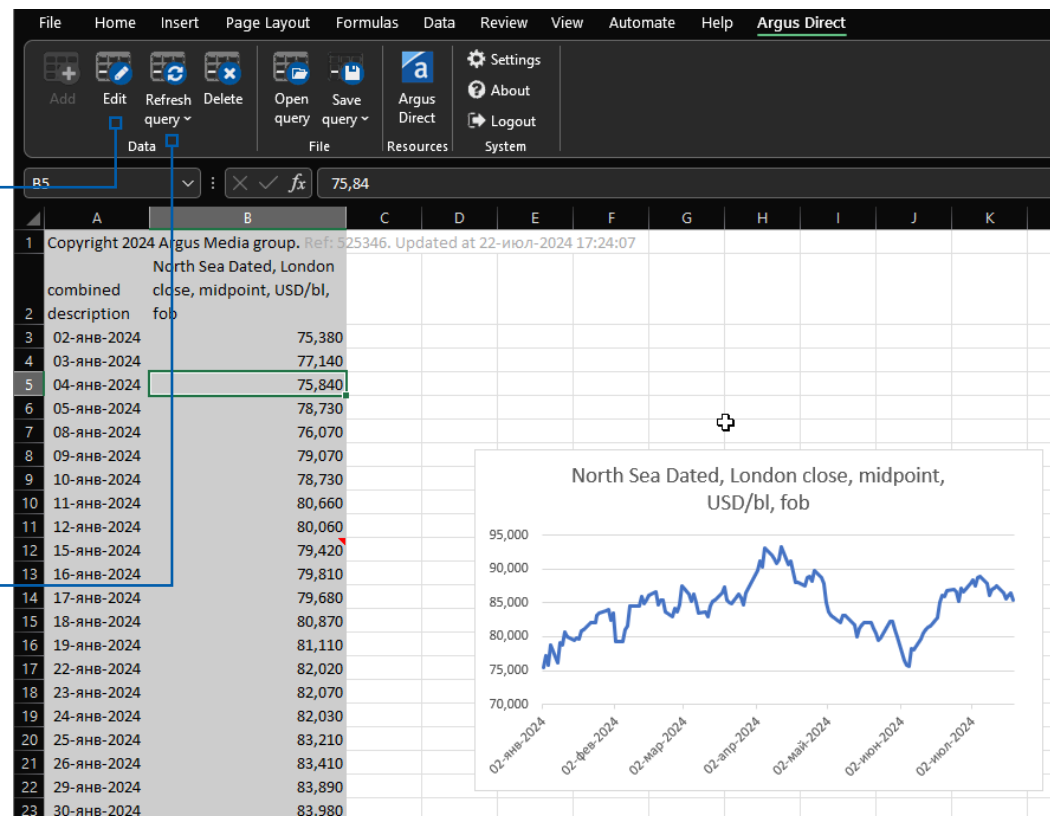
Данные будут доступны для работы со всеми стандартными функциями Excel

Пожалуйста, обратите внимание на то, что если у вас выбран пункт **Always use current date** - в таблице будет увеличиваться количество строк, что может привести к затиранию данных, в этих строках

Редактирование выгрузки и сохранение

Чтобы вернуться к настройкам выгрузки, выберите любую ячейку с данными и нажмите на кнопку Edit в верхней панели

Вы можете сохранить получившийся файл, убедившись, что выгрузка настроена удобным для вас образом. Обновить данные можно нажатием на кнопку Refresh Query

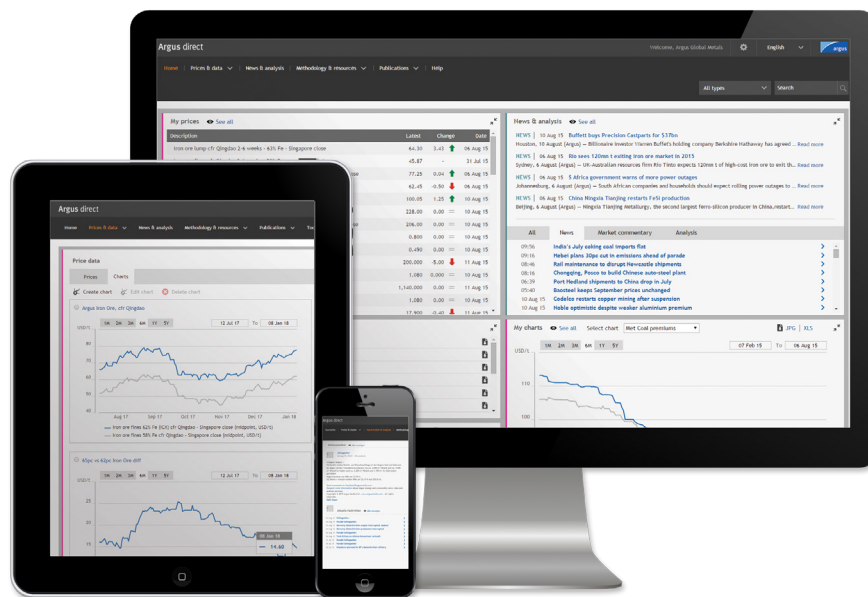


Доступ к информации

Argus Media предлагает своим клиентам самые удобные форматы доступа к актуальной рыночной информации. С помощью современных платформ и приложений Argus оперативно предоставляет сведения об изменениях на рынке, где бы ни находились клиенты агентства.

Argus Direct — это современная веб-платформа, которая позволяет в режиме реального времени получать сведения о ценах, знакомиться с аналитической информацией, новостями и архивными данными Argus. По желанию пользователя информация для отчетов отображается в форматах PDF, JPEG или Microsoft Excel. С помощью приложений для мобильных телефонов и планшетов (iOS и Android) Argus Direct оперативно информирует подписчиков об изменениях на рынке.

Прямая загрузка данных



Веб-сайт и социальные сети

Клиенты Argus имеют возможность интегрировать данные и аналитическую информацию в собственные информационные системы посредством протокола FTP или прямого доступа к серверу компании (Direct API).

Наши клиенты всегда могут в режиме реального времени следить за регулярными новостями отрасли и комментариями специалистов Argus на сайте www.argus.ru.

Актуальные материалы о мировой нефтяной отрасли доступны в блоге blog.argusmedia.com. Эти сведения предоставляются бесплатно.

Кроме того, мы рады видеть вас среди подписчиков в социальных сетях.

Наш аккаунт — [Argus Media Russia](https://www.facebook.com/ArgusMediaRussia).

